

LA LIBERATION DES ARDENNES

SEPTEMBRE 1944



1NUM 0659-Revin

Comment se prépare et s'organise la libération du territoire ?

Une préparation minutieuse



3Fi 0025-Mohon

Décrire les 2 photos :

Que s'est-il passé ?

.....

.....

Qui bombarde ?.....

Que voulait-on détruire ?.....

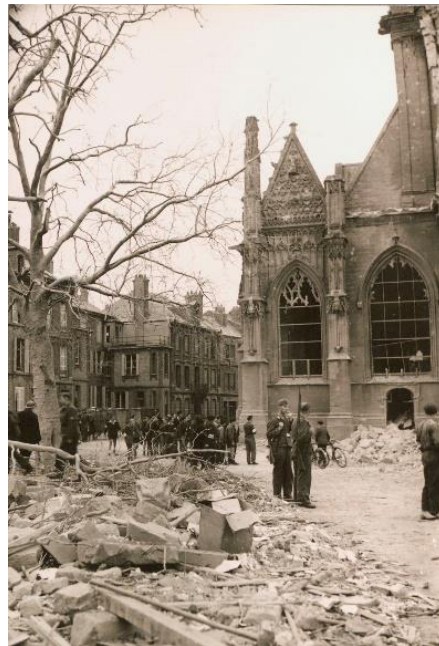
.....

.....

.....



3Fi 0036-Mohon



3Fi 0061

Quel bâtiment a été détruit ?.....

Dans quel but ?.....



COMITE D'ACTION MILITAIRE DU C.N.R. Juin 44
 (C.O.M.A.C.)

ORDRE D'OPERATION
 Concernant la participation des F.F.I.
 aux opérations alliées, à la préparation
 et à la conduite de l'insurrection nationale

NOTE PRELIMINAIRE

Les premières troupes alliées ont mis le pied sur le sol national. Le premier débarquement sur les côtes françaises est réussi. Le " mur de l'Atlantique " percé.

D'autres débarquements sont probables.

La bataille pour la libération de la France est commencée. Les F.F.I. sauront avec honneur participer à cette bataille, non seulement en exécutant avec discipline les missions dont elles sont chargées par l'E.M. interallié, mais encore en appliquant les directives concernant la participation des F.F.I. à l'offensive alliée. Elles aideront constamment à l'affaiblissement de l'ennemi, à la destruction de ses communications et au retardement de ses liaisons et déplacements.

1293W1 extrait

Que contient cette enveloppe ?.....
 Pourquoi une enveloppe cachetée ?

.....
 Quel symbole est représenté sur le cachet ?

.....

De quel « déclenchement » parle-t-il ?

.....

Qui sont les FFI ?.....

Que signifie CNR ?

.....

Où a eu lieu le débarquement ?.....

.....

Quelles sont les missions des FFI ? (Souligne dans le document la réponse)

F.F.I.
Ardennes
Etat-Major

RAPPORT SUR LES SABOTAGES

-----000-----

le 6.6.44 / Ligne - Charleville-Givet à Fumay 4 wagons de marchandises hors des rails interruption du service : 5 heures

..... - Charleville-Givet au km 157.200, Interruption du service : 5 heures.

..... - Charleville Hirson par Auvillers au km 181688 par déraillement, interruption de 4 heures.

..... - Challerange - Bazancourt Interruption 3 heures.

..... - Challerange - Sommepey, Interruption 4 heures

le 7.6.44 - Charleville - Givet entre Deville et Monthermé interruption 6 heures.

..... - Charleville Rethel, au Nord du tunnel de Tagnon interruption du trafic : 6 heures.

le 8.6.44 / - Charleville Liart entre Belleval et Ham les Moines 3 wagons de marchandises hors les rails, interruption du trafic : 6 heures.

le 9.6.44 / - Rethel-Charleville à Faux, déraillement d'un train de troupe, loco endommagée hors des rails, 7 wagons de matériels télescopés, inter. du trafic : 12 heures.

..... - Charleville Hirson par Auvillers au km 183160, déraillement d'un train de troupe, 2 wagons complètement détruits, inter. du trafic : 7 heures.

..... - Charleville-Lille, interruption du trafic: 5 heures

..... - Givet-Charleville, voie 2, interruption: 4 heures

..... - Charleville-Rethel, interruption : 4 heures

le 14.7.44 / = Une équipe du secteur de Signy-l'Abbaye a attaqué de nuit à Bonne Fontaine près de Blanchefosse, des voitures d'officiers allemands, trois d'entre eux ont été tués.

le 16.7.44 / Ligne - Charleville-Givet, entre Joigny-sur-Meuse et Housonville, déraillement d'un train de matériels, 4 wagons obstruent les 2 voies, interruption du trafic : 3 heures.

le 18.7.44 / = Sedan - Carignan, au km 175.856, entre Sachy et Carignan, la machine et 9 wagons dérailés par déboulonnage, interruption du trafic, voie 1 : 24 heures.

le 15.7.44 / = Liart-Laon, entre Magny et Sainte Geneviève, déboulonnage des voies, 54 heures d'interruption.

le 19.7.44 / = Laon - Liart, près de Liart, sabotage de la voie, interruption : 24 heures.

..... / - Sedan - Nancy, entre Lamouilly et La Ferté Saint Valfray, le train L V 1122, déraille par déboulonnage, la loco et 13 wagons hors des rails, 16 heures d'interruption.

le 21.7.44 / = coupure de câbles téléphoniques à " Le chemin des Forges" un câble de 28 paires et deux câbles de 14 paires sectionnés, à " Le chêne brisé ", un câble de 56 paires détruit par explosion. A la même date, coupure des lignes téléphoniques entre Lonny-Bogay et Aubigny-les Pothées, à Thin le Moutier, la Sauge- aux-Bois, Braise, La-Lobbe. Dans la région de Tavaux et de Montcornet, 86 poteaux téléphoniques sont sciés. fils coupés, au dépôt de Montcornet, 2 loco et le réservoir sont sabotés et rendus inutilisables.

1293W51 extraits

F.F.I. GROUPE DE MARGUT
SECTION DE SABOTAGE

Date du sabotage	Lieu	Désignation du sabotage	Noms des participants aux sabotages
30.8.44	Bois Rigault	sabot. voie Pose d'une grosse mine anti-tanck	HATTOY, 2 LACHAISE, TROTE LOURSON, PONSARD, ROYAUX R.
5.9.44	Route Margut Villers D.O.	Abattage gros peupliers arrêt circul.10 heures	HATTOY, 3 LACHAISE, TROTE LOURSON, ROYAUX, NOUYRICAT ARNOULD R.
		Diverses poses de clous sur routes, arrachement de poteaux indicateurs fausses cartes d'identité etc....	

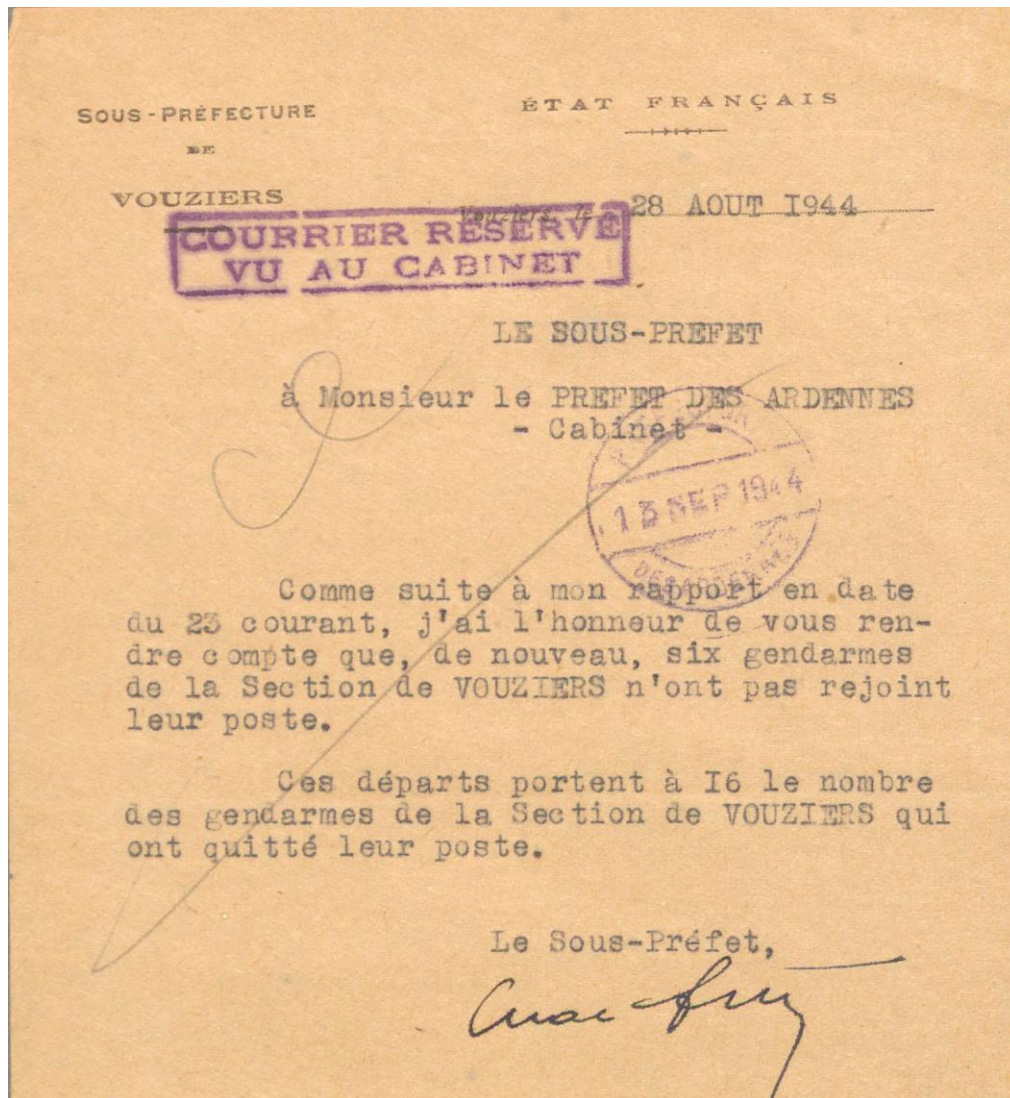
1293W48 extrait

Quelles sont les principales cibles des sabotages ?

-
-
-
-

Dans quels buts sont -ils organisés ?

-
-



1W60

Qui n'a pas rejoint son poste ?
.....
Pourquoi ces personnes ont-elles quitté leur poste ?
.....
.....
.....

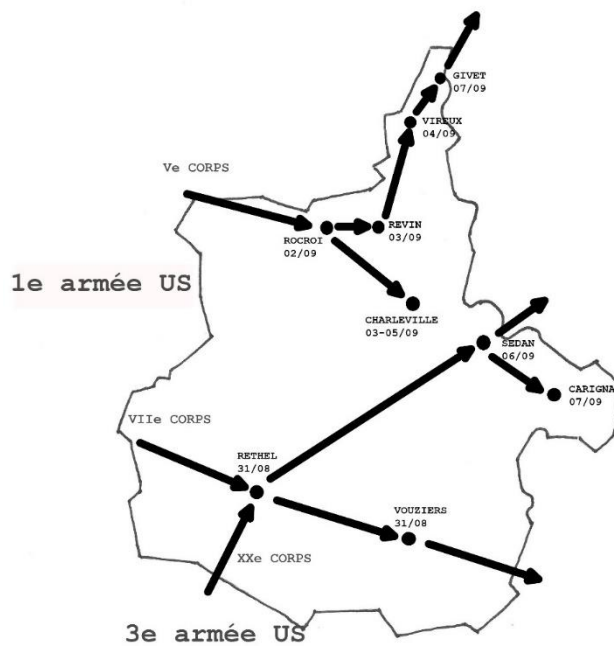
La libération, une semaine inoubliable



3Fi-wathy_0014-Pouru



1Num0659-010-Revin



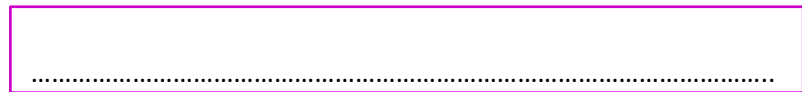
12Fi_000568-Rethel



1Num0659-010-Revin



3Fi-wathy_0013-Pouru





3Fi-wathy_0031-Pouru



1J1298_002-Carignan



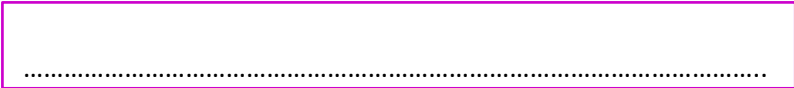
3Fi-non-coté-0013-Mézières



3Fi-on-coté-0027-Rethel



12Fi00519-Rethel

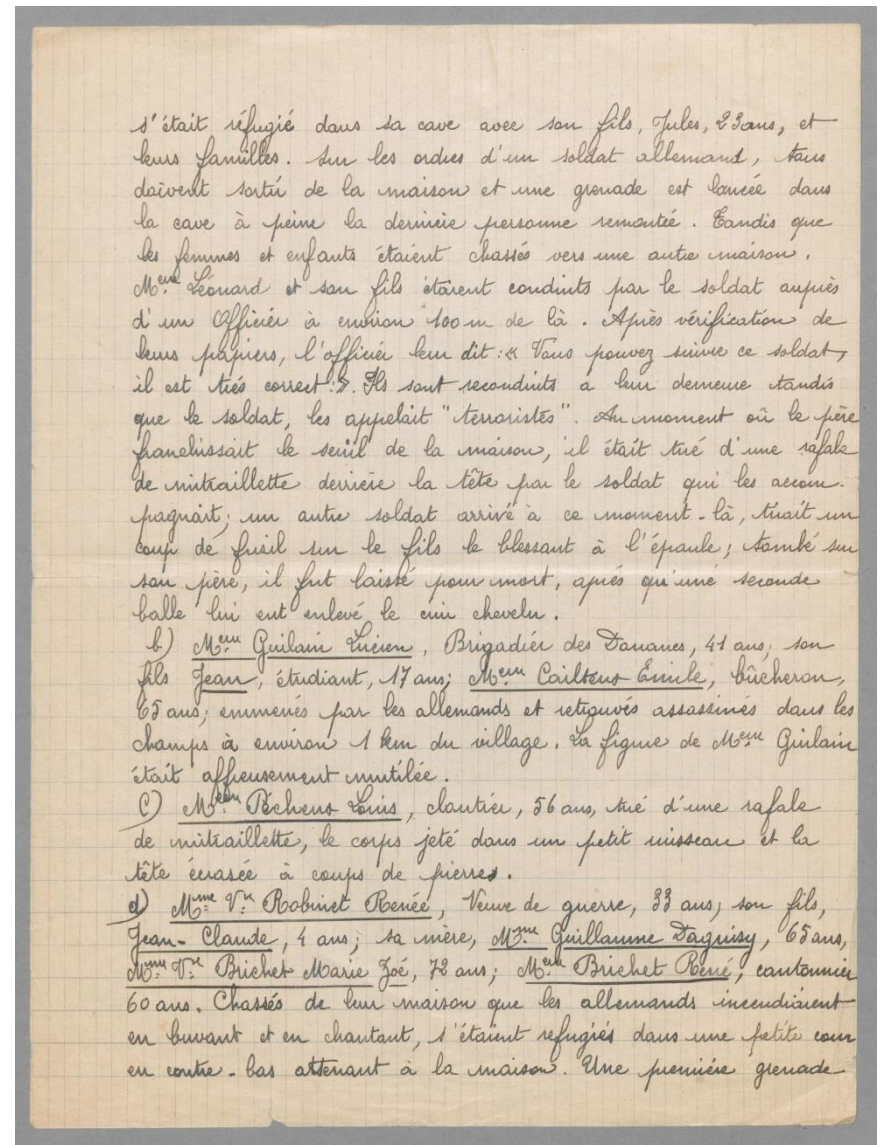
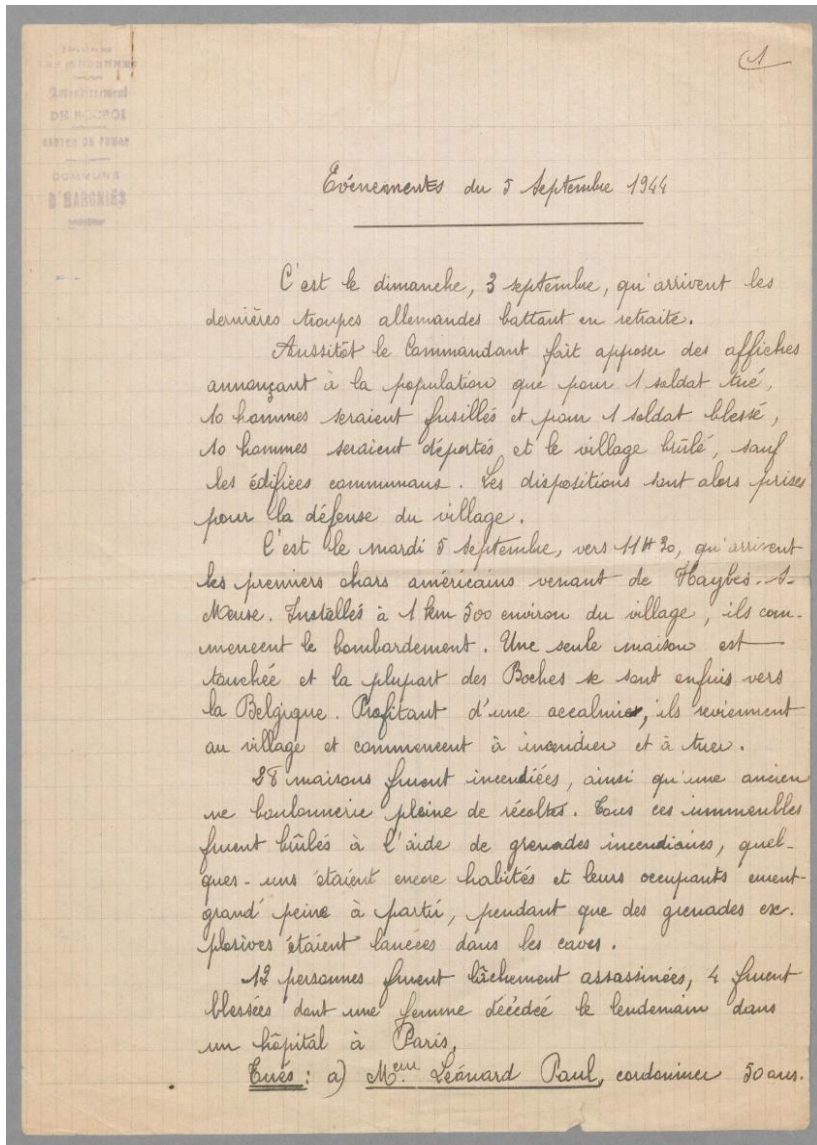


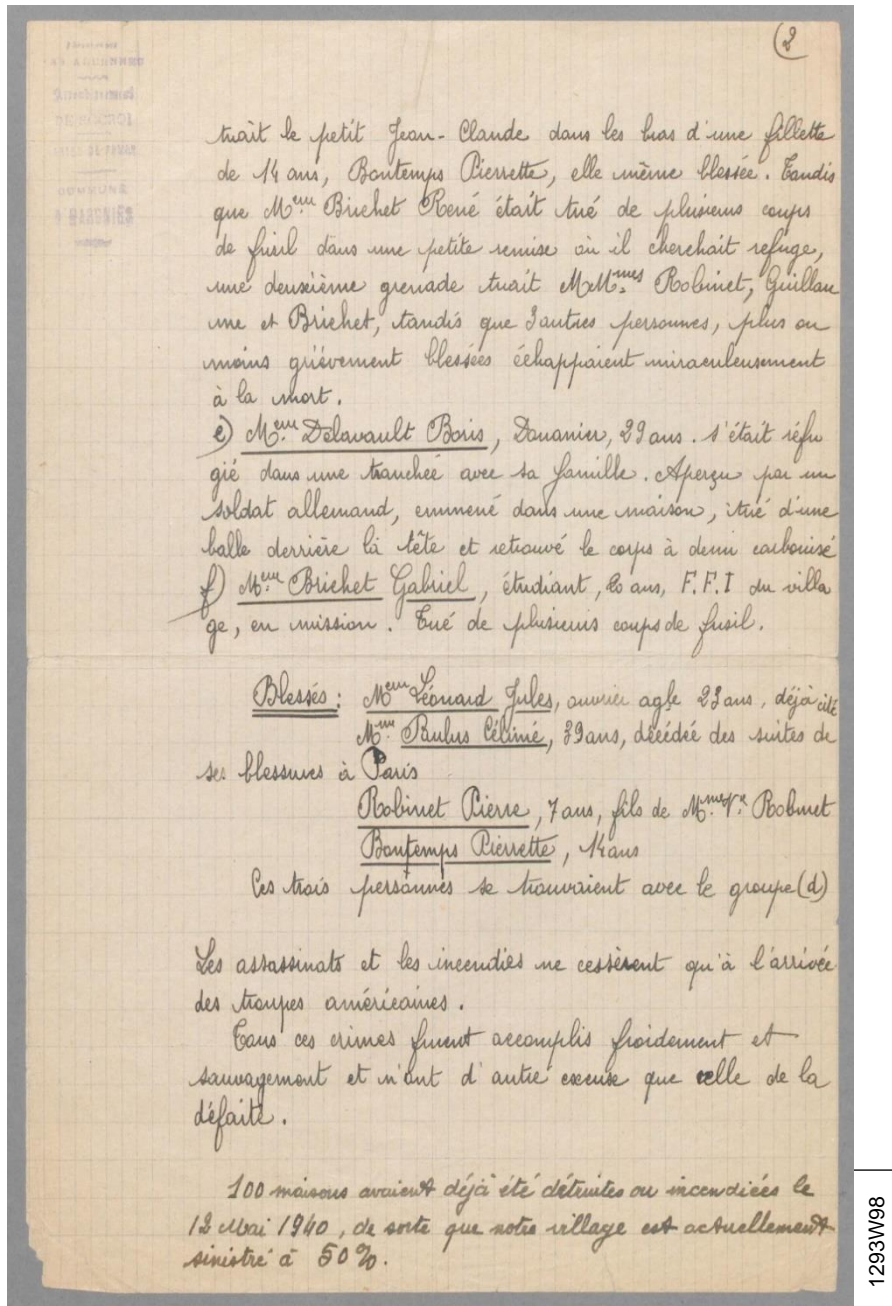
74J14-0018



74J14_0021

Une libération associée à la douleur





tuait le petit Jean-Claude dans les bras d'une fillette de 14 ans, Boutempy Pierrette, elle même blessée. Tandis que M^{me} Bricchet René était tué de plusieurs coups de fusil dans une petite remise où il cherchait refuge, une dernière grenade tuait M^{me} Bobinet, Guillaume et Bricchet, tandis que d'autres personnes, plus ou moins grièvement blessées échappaient miraculeusement à la mort.

- e) M^{me} Delavault Boris, Douanier, 33 ans. S'était réfugié dans une tranchée avec sa famille. Aperçu par un soldat allemand, emmené dans une maison, tué d'une balle derrière la tête et retrouvé le corps à demi carbonisé
- f) M^{me} Bricchet Gabriel, étudiant, 20 ans, F.F.I du village, en mission. Tué de plusieurs coups de fusil.

Blessés: M^{me} Leonard Jules, ouvrier agé 33 ans, déjà cité ses blessures à Paris
M^{me} Paulus Léonine, 33 ans, décédée des suites de
Robinet Pierre, 7 ans, fils de M^{me} Bobinet
Boutempy Pierrette, 14 ans
Les trois personnes se trouvaient avec le groupe (d)

Les assassinats et les incendies ne cessèrent qu'à l'arrivée des troupes américaines.
Ces crimes furent accomplis froidement et sauvagement et n'eurent d'autre excuse que celle de la défaite.

100 maisons avaient déjà été détruites ou incendiées le 13 mai 1940, de sorte que notre village est actuellement sinistré à 50%.

1293W98

Quel village a été victime de ce massacre ?
A quelle date ?.....
Combien de personnes ont été tuées ?.....
Combien ont été blessées ?.....

Comment expliquer ce massacre commis par les Allemands ?

.....
.....

D'autres massacres se sont déroulés durant cette période.
A Tournes 13 personnes ont été assassinées.
Et dans la grotte de Gaulier à Floing des résistants furent torturés et exécutés par Paoli, Français devenu responsable de la Gestapo de Bourges.



12Fi-000495-Rethel

Qui est présent dans les rues de Rethel ?.....
Toute la foule semble-t-elle joyeuse ?
Qui est regardé par les petites filles à droite ?.....
Décris ces personnes :
.....



TA-0063 photo JL



TA-0057 photo JL

Que se passe-t-il sur ces photographies ?
.....
Quelles sont les personnes qui sont honorées ?
.....

Tu as vécu dans les Ardennes durant la 2nde Guerre Mondiale. Ecris une lettre à ta famille, partie depuis l'Exode en Vendée, qui raconte la libération du département.

Utilise tous les documents étudiés.

.....
.....
.....
.....
.....
.....
.....
.....
.....
.....
.....
.....
.....
.....
.....
.....
.....
.....
.....
.....
.....
.....
.....
.....
.....
.....
.....
.....
.....
.....
.....
.....
.....
.....
.....
.....
.....

